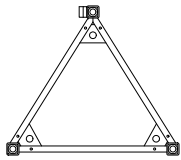


**PLATAFORMA DE TRABAJO PEC-120 R**  
*/Mast climbing work platform*

Modelo / Model:		<b>50 Hz</b>	<b>60 Hz</b>
Potencia: <i>Power</i>	Kw.	2 X 2,2 KW.	2 X 3 KW.
		400 V. - 50 Hz	380 / 220 V. - 60 Hz
Intensidad nominal / <i>Nominal Current:</i>	A.	12	14 / 24 (380 / 220 V.)
		24	28 / 48 (380 / 220 V.)
Velocidad vertical: <i>Vertical speed</i>	m./min.	7,5	9
Anchura plataforma: <i>Platform width</i>	mm.	1200	
Longitud extensiones: <i>Extension length</i>	mm.	1000 Max:2000	
Longitud / Carga máx: <i>Max. length / load</i>	m. / Kg.	Monomástil: <i>Single mast</i>	9,99 / 1.100
	m. / Kg.	Bimástil: <i>Twin mast</i>	32,11 / 1.700
Mástil: <i>Mast</i>	Tipo: Mástil triangular con cremallera soldada. <i>Triangle mast with welded rack</i> Peso / weight: 48 Kg. ; Longitud / length: 1508 mm. Dimensiones / dimension: 565 x 490 mm. Union atornillada / screwed joint (3x): M20x90 DIN 931 8.8 A21 DIN 125 M20 DIN 985		
Altura máxima: <i>Maximum height</i>	m.	120 m.	
Anclajes cada (máx.): <i>Anchorage each (max.)</i>	m.	6	



**CARACTERISTICAS ELECTRICAS MOTORREDUCTOR / Electrical features (Gearmotor)**

Tipo / Type:	Sinfin - corona / worm gearmotor
Velocidad de salida: <i>Output speed:</i>	27,8 / 33,6 r.p.m.
Relación de transm. / gear rate:	50,37

**DATOS ELÉCTRICOS / Electrical data**

Cable de alimentación: <i>Crosssection feed wire:</i>	Monomástil: <i>Single mast</i>	(50 Hz): 5 x 4 mm <sup>2</sup> (60 Hz): 3 x 6 mm <sup>2</sup>
	Bimástil: <i>Twin mast</i>	(50 Hz): 5 x 6 mm <sup>2</sup> (60 Hz): 3 x 10 mm <sup>2</sup>
Tensión de control / control voltage:	48 V.	
Potencia alimentación / Main power supply:	Monomástil: <i>Single mast</i>	10 KVA.
	Bimástil: <i>Twin mast</i>	20 KVA.
Carac. Magnetotérmico a red (*):	4 x 32 / 63 A.	
Carac. Diferencial a red(*): <b>SENSIBILIDAD:</b> <b>CALIBRE:</b>	32 / 63 A.	
	4 x 300 mA.	
	Tensión/Int. toma aux / Aux handtool volt. / curr. 230 V. / 16 A	
Poder de corte / Cut power	6 KA.	

(\*)Elementos requeridos en el cuadro electrico al que se conecte la máquina / required on main feed switchboard

**PLATAFORMA ELEVADORA POR CREMALLERA**

*Mast climbing work platform*

# PEC-120 R

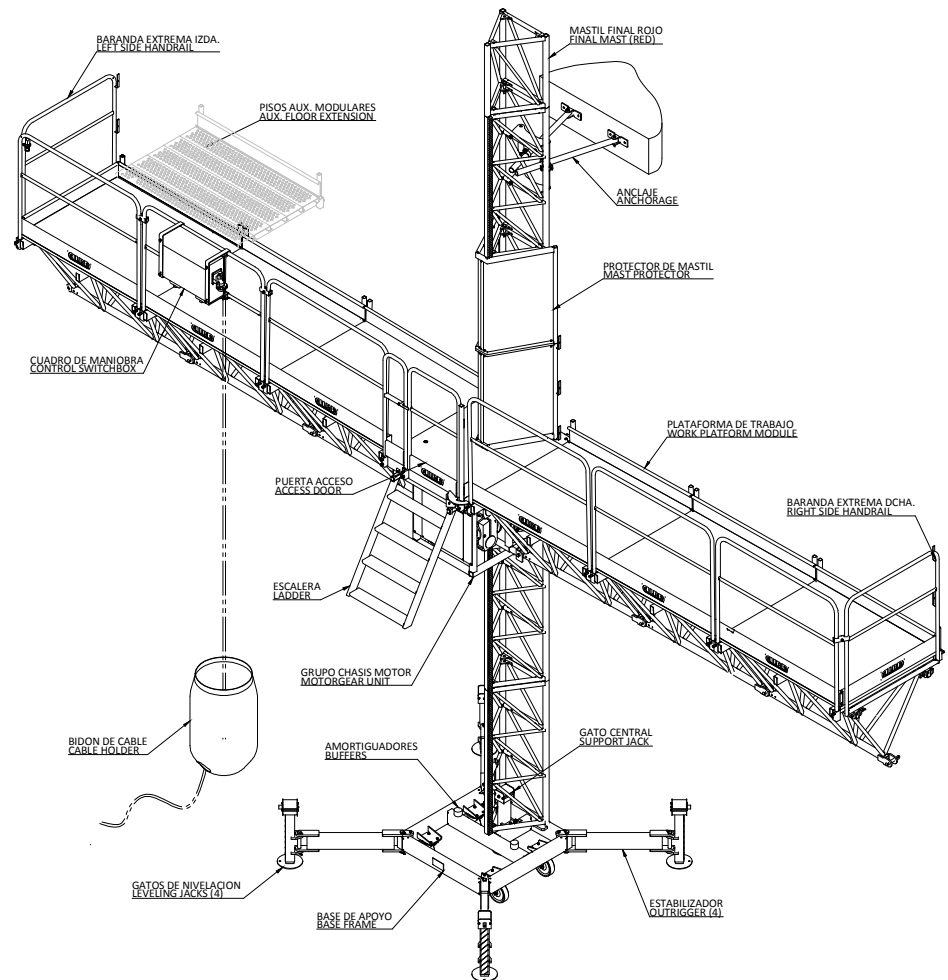


DIAGRAMA DE CARGAS PEC-120 MONOMASTIL (2,63 m - 9,99 m.)  
LOAD DIAGRAM PEC-120 SINGLE MAST

Longitud (m.) Length	Mod. lateral 1,5 m. Lateral modules 1,5 m.	Mod. lateral 0,82 m. Lateral modules 0,82 m.	Carga lateral (Kg.) Lateral load	Carga total (Kg.) Total load
2,63	0	1	900	1.800
3,99	1	0	850	1.700
5,63	1	1	775	1.550
6,99	2	0	700	1.400
8,63	2	1	600	1.200
9,99	3	0	550	1.100

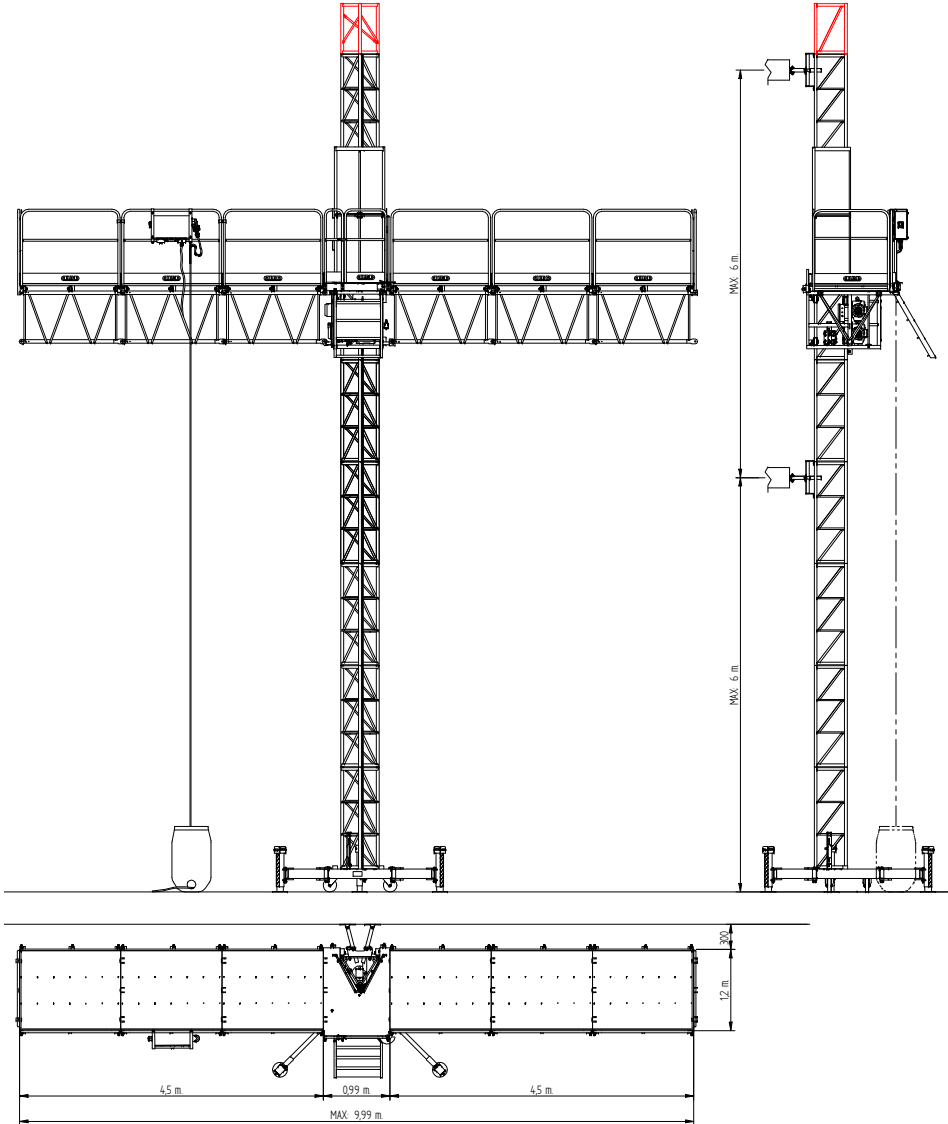


DIAGRAMA DE CARGAS PEC-120 BIMASTIL (10,97 m - 32,11 m.)  
LOAD DIAGRAM PEC-120 TWIN MAST

Longitud (m.) Length	Mod. central 1,5 / 0,82 m. Central modules 1,5 / 0,82 m.	Mod. lateral 1,5 / 0,82 m. Lateral modules 1,5 / 0,82 m.	Carga central (Kg.) Central load	Carga lateral (Kg.) Lateral load	Carga total (Kg.) Total load
10,97	4		2.500		4.000
13,79	4 / 1		2.400		3.900
12,47	5	1	2.300	750	3.800
13,29	5 / 1		2.200		3.700
15,61	6		2.150		3.600
16,43	6 / 1	1 / 1	2.050	775	3.600
17,11	7		2.000		3.450
17,93	7 / 1		1.900		3.350
19,97	8		1.800		3.100
20,79	8 / 1		1.700		3.000
21,47	9	2	1.650	650	2.950
22,29	9 / 1		1.575		2.875
24,61	10		1.500		2.700
25,43	10 / 1		1.400		2.600
26,11	11		1.300	600	2.500
26,93	11 / 1		1.150		2.350
28,97	12		1.075		2.175
29,79	12 / 1	3	975	550	2.075
30,47	13		900		2.000
32,11	13	3 / 1	900	400	1.700

